

ABBYY[®] Screenshot Reader

Hướng dẫn sử dụng

Thông tin trong tài liệu này có thể thay đổi mà không cần thông báo và không tạo thành bất kỳ cam kết nào về phía ABBYY.

Phần mềm được mô tả trong tài liệu này được cung cấp theo thỏa thuận cấp phép. Phần mềm chỉ có thể được sử dụng hoặc sao chép tuân thủ chặt chẽ các điều khoản của thỏa thuận. Việc sao chép phần mềm vào bất kỳ phương tiện nào mà không được cho phép rõ ràng trong thỏa thuận cấp phép hoặc thỏa thuận không tiết lộ là vi phạm luật "Bảo vệ hợp pháp phần mềm và cơ sở dữ liệu" của Liên Bang Nga và luật quốc tế. Không phần nào của tài liệu này có thể được tái tạo hoặc truyền dưới bất kỳ hình thức nào hoặc bằng bất kỳ phương tiện nào, điện tử hoặc cách khác, cho bất kỳ mục đích nào, mà không có sự cho phép rõ ràng bằng văn bản của ABBYY.

© ABBYY Production LLC, 2013. All rights reserved.

ABBYY, logo ABBYY, ABBYY FineReader, ADRT là các thương hiệu đã đăng ký hoặc thương hiệu của ABBYY Software Ltd.

Fonts Newton, Pragmatica, Courier © 2001 ParaType, Inc.

Font OCR-v-GOST © 2003 ParaType, Inc.

© 2002–2008 Intel Corporation.

© 2010 Microsoft Corporation. All rights reserved.

Microsoft, Outlook, Excel, PowerPoint, Windows Vista, Windows là thương hiệu đã đăng ký hoặc thương hiệu của Microsoft Corporation tại Hoa Kỳ và/hoặc các quốc gia khác.

© 1991–2008 Unicode, Inc. All rights reserved.

Giấy phép JasPer Phiên bản 2.0:

© 2001–2006 Michael David Adams

© 1999–2000 Image Power, Inc.

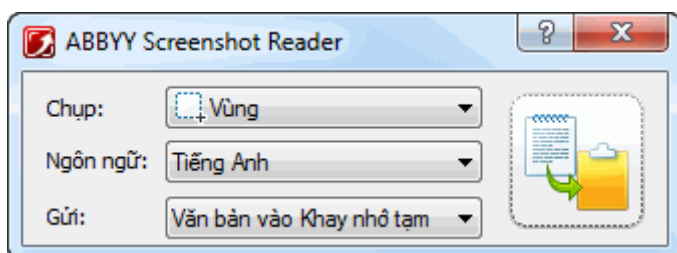
© 1999–2000 Đại học British Columbia

Tất cả các thương hiệu khác là tài sản duy nhất của các chủ sở hữu tương ứng của chúng.

Chụp ảnh chụp màn hình và nhận dạng văn bản

ABBYY Screenshot Reader có thể tạo ảnh chụp màn hình của các vùng được chọn trên màn hình máy tính và lưu chúng vào một tệp, sao lưu vào Khay nhớ tạm hoặc gửi tới ABBYY FineReader.

Khi bạn khởi chạy **ABBYY Screenshot Reader**, cửa sổ ABBYY Screenshot Reader sẽ xuất hiện trên màn hình máy tính.



Cửa sổ **ABBYY Screenshot Reader** có chứa các công cụ để nhận dạng văn bản và bảng trên màn hình máy tính, để tạo ảnh chụp màn hình của các vùng màn hình được chọn và để thiết lập ứng dụng.

Để chụp ảnh chụp màn hình hoặc để nhận dạng một đoạn văn bản:

1. Từ danh sách **Ảnh chụp màn hình** trong **ABBYY Screenshot Reader** chọn một phương pháp chụp màn hình:
 - **Vùng**
chụp một vùng do bạn lựa chọn.
 - **Cửa sổ**
chụp một phần của màn hình (ví dụ: cửa sổ, một phần cửa sổ, thanh công cụ, v.v.).
 - **Màn hình**
chụp toàn bộ màn hình.
 - **Màn hình hẹn giờ**
chụp toàn bộ màn hình với thời gian hẹn giờ là 5 giây.
2. Trong danh sách **Ngôn ngữ**, chọn một ngôn ngữ nhận dạng
3. Trong danh sách **Gửi**, chọn ứng dụng đích mà bạn muốn gửi ảnh chụp màn hình hoặc văn bản đã được nhận dạng tới đó

Văn bản hoặc ảnh chụp màn hình đã chọn có thể được gửi đến:

- khay nhớ tạm (Văn bản vào Khay nhớ tạm, Bảng vào Khay nhớ tạm hoặc Hình ảnh vào Khay nhớ tạm)
- một tài liệu mới (Văn bản vào Microsoft Word^[1] hoặc Bảng vào Microsoft Excel^[2])
- một tệp (Văn bản vào tệp, Bảng vào tệp hoặc Hình ảnh vào tệp). Trong hộp thoại **Lưu dưới dạng**, cung cấp tên tệp và chọn định dạng
- ABBYY FineReader 11 (Hình ảnh vào ABBYY FineReader^[3]). Chọn mục này nếu vùng màn hình có chứa cả văn bản và ảnh

- một tệp *.bmp và gửi kèm với thư email mới soạn (Hình ảnh vào email).

Quan trọng!

Mục này yêu cầu:

[1] Microsoft Word

[2] Microsoft Excel

[3] ABBYY FineReader 11

được cài đặt trên máy của bạn.




4. Nhấp

Tùy thuộc vào mục bạn chọn trong danh sách **Ảnh chụp màn hình**, ảnh chụp màn hình sẽ được tạo tự động hoặc một công cụ chụp sẽ xuất hiện cho phép bạn chọn vùng mong muốn:

- Nếu tùy chọn **Vùng** được chọn, một vùng sẽ được chọn trên màn hình.

Nếu được yêu cầu, điều chỉnh vị trí và đường viền của vùng này và nhấp **Chụp**.

Để điều chỉnh đường viền của một vùng, đặt con trỏ chuột trên một đường viền và kéo trong khi vẫn giữ nút chuột trái. Để di chuyển một vùng, chọn vùng đó và di chuyển trong khi vẫn giữ nút chuột trái.

- Nếu bạn chọn **Cửa sổ**, con trỏ sẽ đổi thành .


Trỏ con trỏ chuột tới vùng mong muốn và khi một khung màu xuất hiện, nhấn nút chuột trái.

- Nếu bạn chọn **Màn hình** hoặc **Màn hình hẹn giờ**, ảnh chụp màn hình sẽ được tạo tự động.

Lưu ý:

1. Để hủy chụp màn hình, nhấn **Esc** hoặc nút chuột phải.
2. Để hủy nhận dạng, nhấp **Dừng** hoặc nhấn **Esc**.

Các tùy chọn bổ sung

Để chọn các tùy chọn bổ sung, nhấp chuột phải vào  biểu tượng ABBYY Screenshot Reader trên thanh tác vụ và chọn **Tùy chọn**. Hiện có các tùy chọn sau:

- **Luôn trên đầu**

Giữ thanh công cụ của **ABBYY Screenshot Reader** ở trên đầu tất cả các cửa sổ khác khi chuyển đổi giữa các ứng dụng.

- **Chạy khi khởi động**

Khởi chạy ABBYY Screenshot Reader mỗi lần bạn khởi động máy tính.

- **Kích hoạt âm thanh**

Phát thông báo âm thanh khi ABBYY Screenshot Reader sao chép một vùng màn hình vào Khay nhớ tạm.

Gợi ý

1. Tôi làm việc với văn bản được viết bằng một vài ngôn ngữ khác nhau

Chọn một đoạn văn bản viết hoàn toàn bằng một ngôn ngữ. Trước khi bắt đầu quy trình nhận dạng, đảm bảo rằng ngôn ngữ bạn chọn trong danh sách **Ngôn ngữ** thả xuống cũng chính là ngôn ngữ của văn bản. Chọn một ngôn ngữ nhận dạng khác nếu được yêu cầu.

2. Tôi không tìm thấy ngôn ngữ được yêu cầu trong danh sách

Trong cửa sổ ABBYY Screenshot Reader, chọn mục (**Chọn ngôn ngữ khác...**) trong danh sách thả xuống **Ngôn ngữ**.

Nếu bạn không tìm thấy ngôn ngữ được yêu cầu trong danh sách các ngôn ngữ sẵn có:

- a. Ứng dụng không hỗ trợ ngôn ngữ này. Để có danh sách đầy đủ các ngôn ngữ được hỗ trợ, vui lòng xem <http://www.abbyy.com>. Danh sách các ngôn ngữ được hỗ trợ có thể thay đổi tùy thuộc vào phiên bản ứng dụng
- b. Ngôn ngữ này có thể đã bị vô hiệu hóa trong quá trình cài đặt tùy chỉnh:
 1. Trên thanh tác vụ Windows, nhấp **Start** rồi chọn **Settings>Control Panel**.
 2. Nhấp đúp vào biểu tượng **Add or Remove Programs**.
 3. Trong danh sách các chương trình đã cài đặt, chọn **ABBYY FineReader 11** rồi nhấp **Change**.
 4. Trong hộp thoại **Custom Setup**, chọn ngôn ngữ được yêu cầu.
 5. Làm theo hướng dẫn của chương trình thiết lập.

3. Vùng được chọn có chứa cả văn bản và ảnh

Trên thanh công cụ **ABBYY Screenshot Reader**, chọn mục **Hình ảnh tới ABBYY FineReader***. Hình ảnh của vùng được chọn sẽ được thêm vào một lô ABBYY FineReader. Nếu ABBYY FineReader đang chạy trên máy tính của bạn, hình ảnh sẽ được thêm vào lô hiện hành. Nếu không, một lô mới sẽ được tạo và hình ảnh sẽ được thêm vào lô mới này.

***Quan trọng!**

Mục này yêu cầu **ABBYY FineReader 11** được cài đặt trên máy của bạn.